



## BIOCYNK CARBO

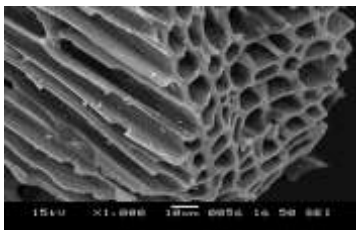
Pojawiające się biegunki po odsadzeniu prosiąt prowadzą do zahamowania tempa wzrostu prosiąt i słabego wykorzystania paszy. Układ trawienny młodych prosiąt jest jeszcze słabo rozwinięty, a sekrecja enzymów rozkładająca skrobię, białko i inne składniki pokarmowe jest niewystarczająca. Niski jest także poziom immunologiczny prosiąt, kończą się bowiem zapasy odporności biernej, a czynna nie jest jeszcze w pełni wykształcona. Upośledzenie funkcji trawiennych jelita cienkiego w tym okresie pogłębia spadek odporności zwierząt, gdyż w tej części jelita zachodzi największe wytwarzanie ciał odpornościowych.

Skutecznym rozwiązaniem na biegunki jest nowatorski preparat **BIOCYNK CARBO**. Jest to kompozycja termo-strukturalnego węgla aktywowanego z dębiny wraz z hydrolizowanymi taninami z kasztanowca jadalnego oraz tlenku cynku. Specjalna forma tlenku cynku, który dzięki swoim właściwościom już przy małych dawkach (nie przekraczając max stosowania cynku w paszy) jest wysoce skuteczna.

**Maksymalna zawartość cynku [Zn] w mieszance paszowej pełnoporcjowej nie może przekraczać: zwierzęta domowe 200mg/kg, lososiowate i preparaty mlekozastępcze dla cieląt 180mg/kg, prosięta lochy, króliki i wszystkie ryby inne niż lososiowate 150mg/kg, Inne gatunki i kategorie 120mg/kg.**

Węgiel aktywowany - skuteczna absorpcja endotoksyn i mykotoksyn wzdłuż całego przewodu pokarmowego

endotoksyny to metabolity bakterii



Specjalna forma tlenku cynku który dzięki swoim właściwościom, już przy małych dawkach jest wysoce skuteczna.

**Ta unikatowa kompozycja tych trzech składników daje :**

- bardzo dobre efekty przeciwbiegunkowe
- nie wchodzi w reakcję kwasem solnym w żołądku
- zmniejsza upadki prosiąt
- obniżenie brakowania prosiąt
- chroni przed antagonizmami w organizmach
- pozytywnie wpływa na obraz kosmków jelitowych w jelicie cienkim
- lepsze wykorzystanie paszy na jednostkę przyrostu

DAWKOWANIE NA 1 TONĘ MIESZANKI PEŁNOPORCJOWEJ : **2kg/t paszy pełnoporcjowej**